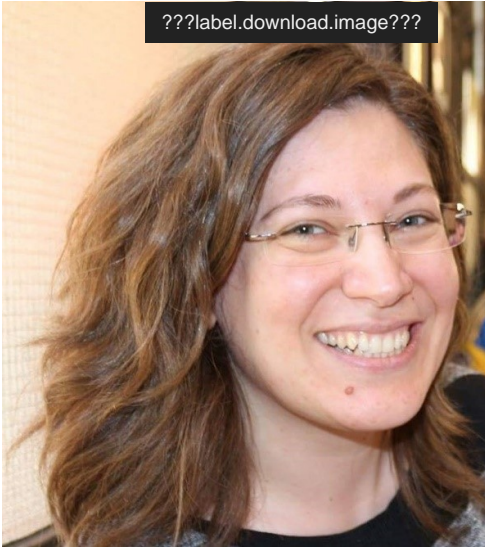




# Maria Adelina Ianos



**Maria Adelina Ianos** est Docteure de la Universitat de Lleida (2014). Diplômée en Psychologie de l'Université "Alexandru Ioan Cuza de Iasi (Roumanie) (2008). Master en Evaluation, Formation et Assistance Psychologique de l'Universitat "Alexandru Ioan Cuza de Iasi (Roumanie) (2010).

Chercheuse post-doctorat programme Beatriz Galindo du Département de Psychologie, Sociologie et Travail Social de l'Universitat de Lleida. Membre également du Groupe de Recherche Consolidé de la Generalitat de Catalunya "Llengua i Educació" (2021 SGR 996).

Principales lignes de recherche : les comportements linguistiques, éducation bilingue et multilingue, migration et inclusion sociale et éducative liés à des contextes multilingues et multiculturels.

## CONTACT

**Departament de Psicologia, Sociologia i Treball Social**

**Facultat d'Educació, Psicologia i Treball Social**

**Universitat de Lleida**

**Tel.:** +34 973 706 533

**Fax:** +34 973 706 502

**E-mail:** [adelina.ianos@udl.cat](mailto:adelina.ianos@udl.cat) [ <mailto:adelina.ianos@udl.cat> ]

**Researcher ID:** [A-3818-2017](http://www.researcherid.com/rid/A-3818-2017) [ <http://www.researcherid.com/rid/A-3818-2017> ]

**Orcid ID:** 0000-0003-4953-3230